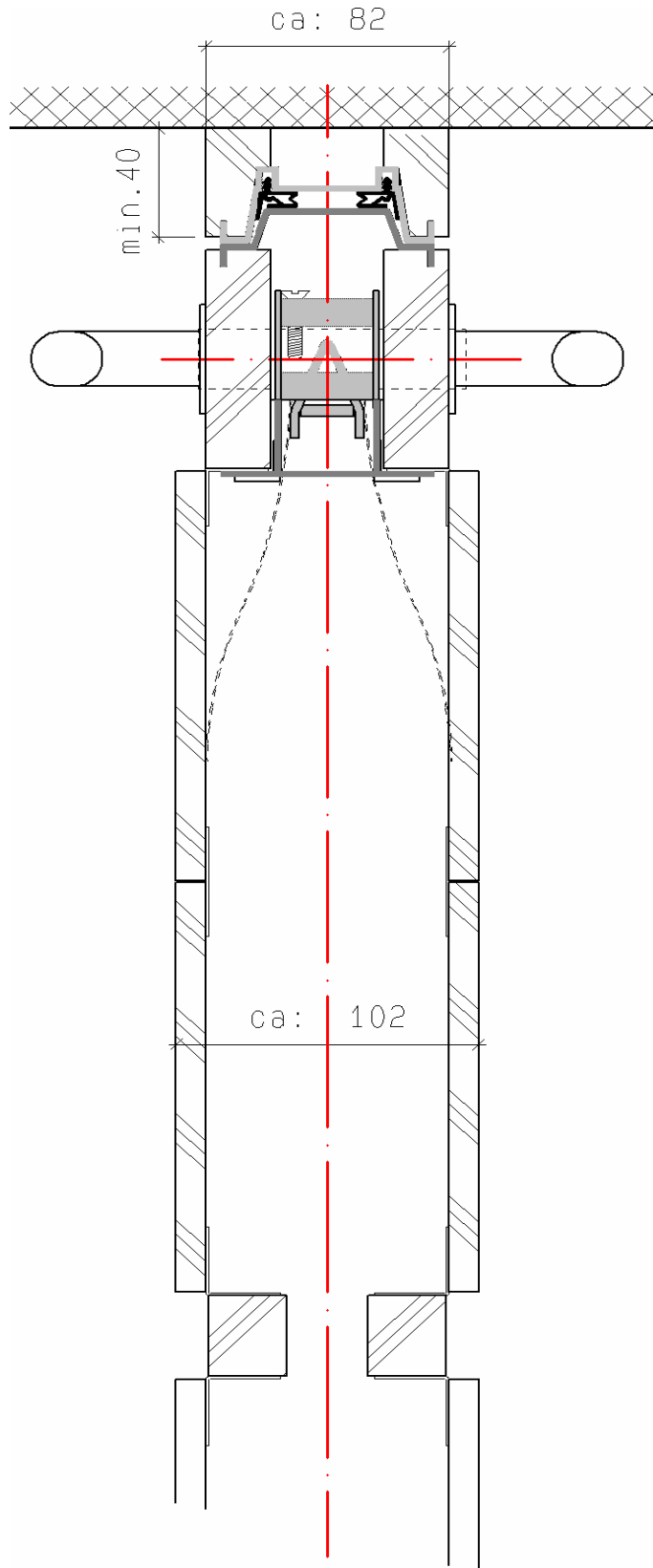


Typ **HP : doppelwandig** Spezifikation : **Anschlag**  
 Type **HP : à double paroi** Spécification : **montant**



Gewicht pro m2 :	27dB	ca.	25kg	Mass / dim.	Pb min. :	360mm	Masstab
poids par m2 :	30dB	ca.	30kg	Mass / dim.	Pb max. :	520mm	Echelle
Schienengrösse :	30/30mm			Bodenführung	21/13 :	möglich	1 : 2.5
dim. du rail :	30/30mm			rail du bas	21/13 :	possible	