

GEFAHR ERKANNT. GEFAHR GEBANNT.

PRODUKTE GEGEN NATURGEFAHREN.



HOCHWASSER-
SCHUTZ



HAGEL-
SCHUTZ

STAND 07/24
www.feuerschutzteam.ch



HOCHWASSERSCHUTZ-TÜREN. HOCHGRADIG SICHER.

Unvorhersehbare Hochwasserereignisse können binnen kürzester Zeit erhebliche Schäden an Gebäuden und Sachwerten verursachen.

Um diesem Risiko zu begegnen, haben wir innovative Lösungen entwickelt, die das Eindringen von Wasser effektiv minimieren. Die FeuerschutzTeam AG präsentiert eine Reihe von Aussentürmodellen, die schweizweit für ihren zertifizierten Hochwasserschutz bekannt sind. Diese Türen verfügen nun über ein neues Funktionssystem und kommen mit **Öffnungsrichtung nach innen und aussen** – für noch bessere Adaptierbarkeit auf das jeweilige Projekt.



Hochwassertüren nach aussen öffnend.



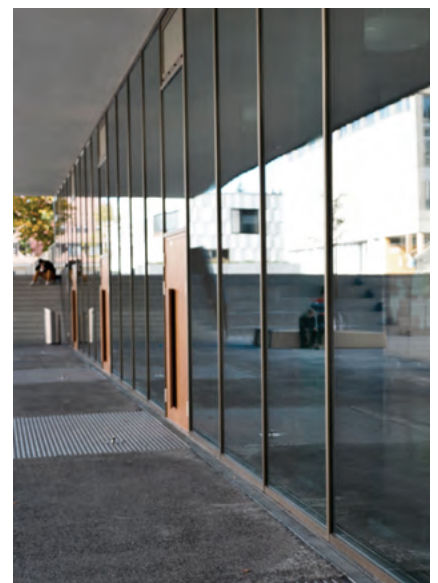
Hochwassertüren nach innen öffnend.



FESTVERGLASUNGEN. FEST ENTSCLOSSEN GEGEN HOCHWASSER.

Die innovativen Verglasungen der FeuerschutzTeam AG bieten eine zuverlässige und dauerhafte Barriere gegen eindringendes Wasser. Unsere Festverglasungen sind nicht nur robust, sondern auch ästhetisch ansprechend. Sie durchlaufen strenge Tests, um sicherzustellen, dass sie selbst unter extremen Bedingungen dicht bleiben.

Die Konstruktion entspricht der **Klassifizierung HBWasser – S 0,9**. Optionen wie Einbruchhemmung und Absturzsicherheit sind verfügbar und erfüllen den Minergie-Standard.





HOCHWASSERSCHUTZ-FENSTER. SICHERHEIT IN AUSSICHT.

Unsere zertifizierten Hochwasserfenster halten Wasserhöhen von bis zu 1800 mm stand. Ihre Rahmen bestehen aus robusten Materialien, die mit speziellen Dichtungen ausgestattet sind.

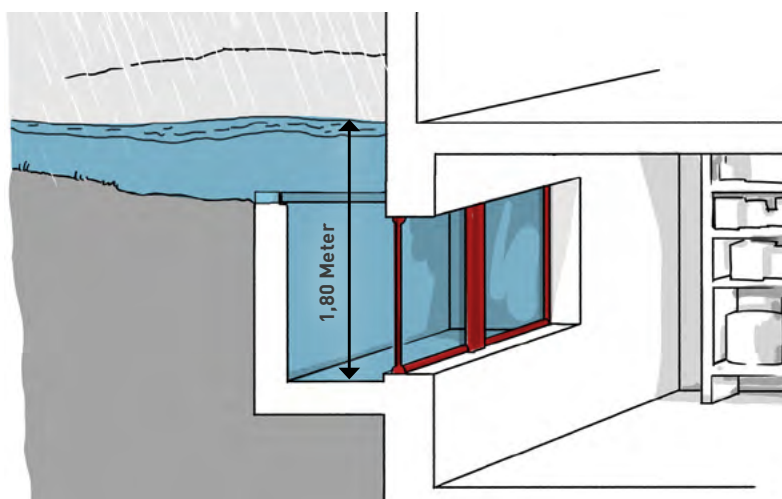
Die Fenster fügen sich nahtlos in die Gebäudearchitektur ein. Sie sind in Konstruktionen von 1-flügelig oder 2-flügelig, nach innen öffnend, erhältlich und entsprechen der **Klassifizierung HB-Wasser – S 0,5**. Zusätzlich bieten wir Optionen wie Einbruchhemmung an. **Wie unsere Aussentüren sind auch unsere Fenster zum Patent angemeldet und erfüllen den Minergie-Standard.**



LICHTSCHACHTFENSTER. SICHER AUCH IM SCHACHT.

Bei Hochwasser erweisen sich Lichtschachtfenster oft als die Achillesferse des Hauses.

Die Folge sind Wasserschäden in Kellerräumen, die mit enormen Kosten verbunden sind. Die FeuerschutzTeam AG hat dieses Problem erkannt und bietet eine robuste Lösung in Form von zertifizierten Lichtschachtfenstern an. Diese speziell entwickelten Fenster sind eine wertvolle Ergänzung unseres Portfolios zum Schutz vor Naturgefahren. Sie durchlaufen rigorose Tests, bei denen sie überflutet werden und einer Wasserhöhe von bis zu 1800 mm standhalten. **Damit bieten wir einen zuverlässigen Schutz vor eindringendem Wasser und verhindern effektiv Wasserschäden in Kellerräumen.**





HAGELSCHUTZ-AUSSENTÜREN. MIT SICHERHEIT VORSORGEN.






Viele Aussentüren sind besonders anfällig für Hagelschäden, was zu hohen Reparaturkosten führen kann. **Unsere Hagelschutzlösungen umfassen Aussentüren und Aussentüren mit Seitenteilen**, die sowohl in Vollbauweise als auch verglast erhältlich sind. Ihre Profile sind aus robusten Materialien gefertigt, die Schäden verhindern - zum Beispiel Holz, Kunststoff. Sie können entweder nach aussen oder nach innen öffnend konzipiert werden und sind in einflügeligen oder zweiflügeligen Varianten verfügbar.



Für die Zertifizierung werden sie einem extremen Härte-test unterzogen, **bei dem sie mit Hagelkörnern mit einem Durchmesser von bis zu 7 cm beschossen werden**. So bieten sie maximalen Schutz gegen die zerstörerischen Kräfte von Hagelstürmen.

SCHUTZ VOR NATURGEFAHREN

TECHNISCHE DATEN

		 Hochwasserschutz			 Hagelschutz	
		Öffnung	Klasse	Max. Grösse	Klasse	Max. Grösse
	1-FLG. AUSSENTÜRE VOLLBAU 68/74/98 MM MIT OPTIONALEM GLASEINSATZ	nach Aussen	S0.9	1250 x 2000 mm	HW 3-7	1250 x 2430 mm
	1-FLG. AUSSENTÜRE VOLLBAU 68/74/98 MM OHNE GLASEINSATZ	nach Innen	S1.8	1250 x 2430 mm	HW 3-7	1250 x 2430 mm
	1-FLG. AUSSENTÜRE VOLLBAU 68/74/98 MM MIT GLASEINSATZ	nach Innen	S1.3	1250 x 2430 mm	HW 3-7	1250 x 2430 mm
	LICHTSCHACHT-FENSTER HOLZ/HOLZ	nach Innen	S1.8	1000 x 2750 mm	-	-
	1-FLG. FENSTER HOLZ/HOLZ	nach Innen	S0.5	1150 x 2750 mm	-	-
	2FLG. FENSTER HOLZ/HOLZ	nach Innen	S0.5	2000 x 2750 mm	-	-
	FESTVERGLASUNG "FASSADE"	-	S0.9	1300 x 2750 mm	-	-

Optionen: Brandschutz, Einbruchhemmung, Wärmedämmung, Fluchtwegtüre



Für weitere technische Eigenschaften QR-Code scannen



Für alle unsere geprüften Produkte sind die Nachweise auf der VKG Website "Schutz vor Naturgefahren" gelistet.

www.schutz-vor-naturgefahren.ch



H&T RAUMDESIGN

einfach flexibel

H & T Raumdesign AG
 Rohrerstrasse 20, 5000 Aarau
 Telefon: +41 62 835 70 30
 info@hta.ch
 www.hta.ch

FEUER
SCHUTZ TEAM
 INNOVATION NETWORK

FeuerschutzTeam AG
 Kirchstrasse 3, 5505 Brunegg
 E-Mail: info@feuerschutzteam.ch
 Telefon: +41 41 810 35 31