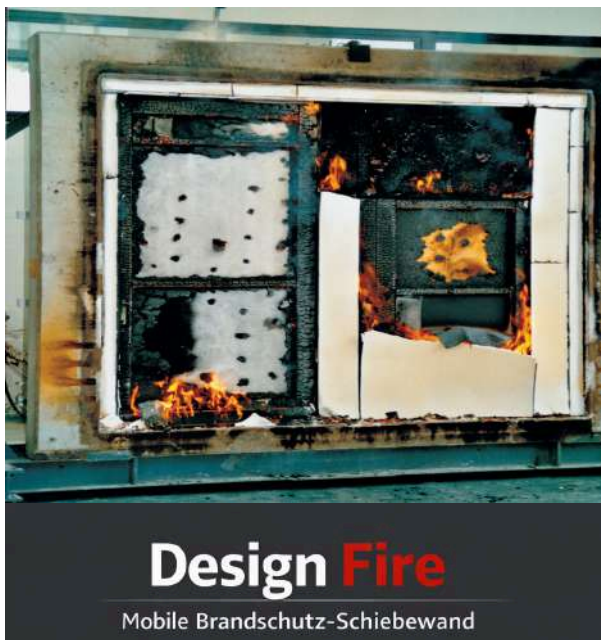


# DESIGN PHONIC FIRE EI30 - 60

- Erfüllt die Brandschutzvorschriften
- Hochwertiges Design
- Einfach flexibel



Technisch geprüfter Brandschutz für flexible Raumkonzepte:



#### EI30 / EI60 Brandschutz

Feuerwiderstand bis 60 Minuten

VKF Zertifikate: EI30 Nr. 19567 | EI60 Nr. 21028



#### Normgeprüft

ISO 834 · EN 1364-1 · EN 1634-1



#### Pneumatische Verspannung

Sichere Abdichtung, verhindert Durchbruch von Feuer und Rauch



#### Wandhöhen bis 5 m

Geeignet für Hallen, Atrien und hohe Räume



#### Flexible Nutzung & Brandabschnitt

Mobile Trennwand, normgerecht als Brandabschnitt planbar

**Design Phonic Fire vereint Beweglichkeit und geprüften Brandschutz - ohne Kompromisse.**

### Design Fire - Die Mobilwand für Sicherheit im Brandfall

Die geschlossene Schiebewand verhindert im Brandfall den Feuerdurchbruch auf die Gegenseite – bis zu 60 Minuten. Wandhöhen bis 5 Meter ermöglichen den Einsatz auch in grosszügigen Raumstrukturen. Mobile Mehrfachnutzung kann normgerecht als Brandabschnitt geplant werden.

### Zertifiziert & geprüft

- Design Fire EI30 – VKF Zertifikat Nr. 19567
- Design Fire EI60 – VKF Zertifikat Nr. 21028
- Integrierte Tür - VKF Zertifikat NR. 21032 EI30
- Brandprüfung gemäss ISO 834 / EN 1364-1 / EN 1634-1

Design Phonic Fire ermöglicht bewegliche Raumtrennung ohne Kompromisse beim Brandschutz, geprüft, zertifiziert und planungssicher.

## Design Phonic Fire



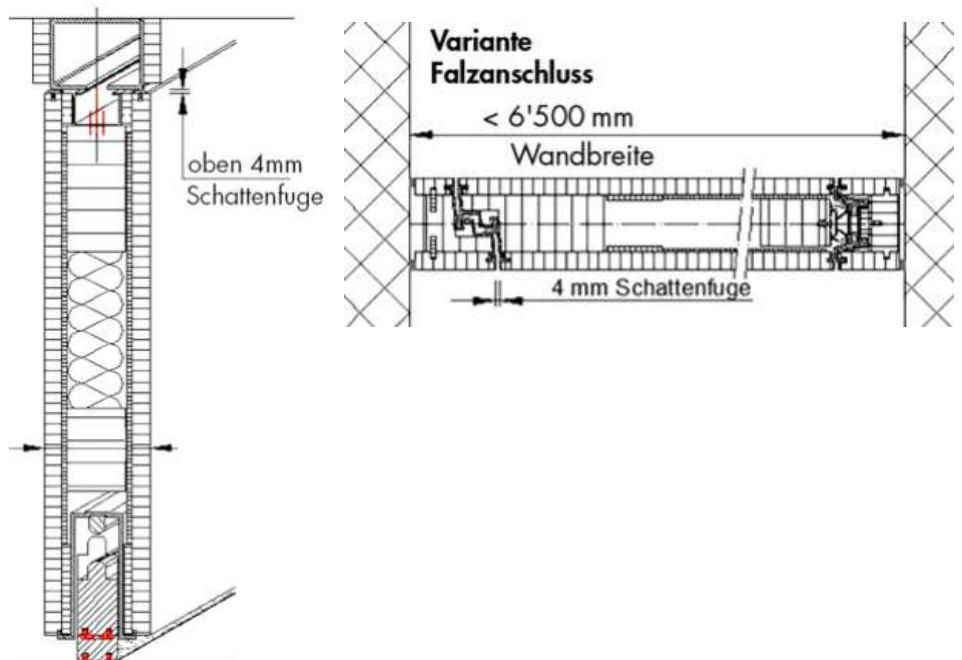
# Technische Daten

Schalldämmwert Rw + C	Dicke	Flächengewicht	Oberfläche	Element-Breite	Element-Höhe max.
<b>Design Fire EI30   VKF Zertifikat Nr. 19567</b>					
49 dB	105 mm	60 kg / m <sup>2</sup>	nach Anfrage	800 - 1'600 mm	5'000 mm
<b>Design Fire EI60   VKF Zertifikat Nr. 21028</b>					
49 dB	105 mm	70 kg / m <sup>2</sup>	nach Anfrage	800 - 1'600 mm	5'000 mm

## Details

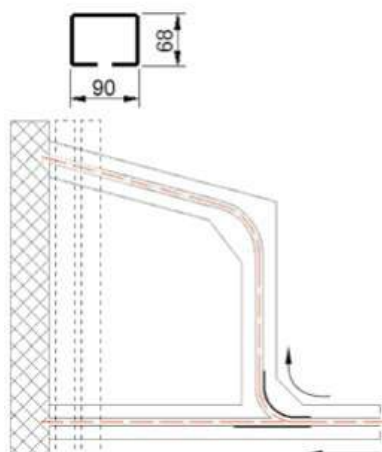
Pneumatische Senkschwelle unten  
Optional mit Verspann-Automatik  
Durch das Ausfahren der Senkschwelle  
wird das Element angehoben und  
gegen die Decke verspannt.

**Grosser Vorteil:** Durch dieses  
einzigartige System wird die Decke vom  
Eigengewicht der Schiebewand  
entlastet.



## Rundweiche

Die Elemente müssen nur angeschoben  
werden, die Rollen laufen automatisch  
in die richtige Richtung.



H&T Raumdesign AG  
5000 Aarau  
Tel. 062 835 70 30  
info@hta.ch  
www.hta.ch

## VKF Brandschutzanwendung Nr. 19567

Gruppe 204	Innenwände, nichttragend
Gesuchsteller	H & T Raumdesign AG Rohrerstrasse 20 5000 Aarau Schweiz
Hersteller	H & T Raumdesign AG 5000 Aarau Schweiz
Produkt	H&T FSW EI30 FALT-SCHIEBEWAND
Beschrieb	Mobile Trennwand aus Holzrahmen, Steinwollplatten FLUMROC (50mm, 60kg/m3), beidseitige Abdeckung mit HDF-Platten (5mm) und Spanplatten (19mm), D=105mm
Anwendung	EI 30 Hgepr=5000mm Anwendung siehe Folgeseiten/Internet
Unterlagen	Prüfbericht: ift, Rosenheim '271 39019' (01.09.2009); Gutachten: MPA, Braunschweig '3293 046 09 -1' (26.02.2010); Gutachten: MPA, Braunschweig '12061 2010' (29.06.2010)
Prüfbestimmungen	EN 1363-1, EN 1364-1
Beurteilung	Feuerwiderstandsklasse: EI 30
Gültigkeitsdauer	31.12.2014
Ausstelldatum	21.09.2010
Ersetzt Anerkennung vom	17.12.2009

Anerkennungsstelle der  
kantonalen Brandschutzbehörden

*U. Binz*

Binz

*J. Rappo*

Rappo



## VKF Nr. 19567

Gruppe 204	Innenwände, nichttragend		
Gesuchsteller	H & T Raumdesign AG Rohrerstrasse 20 5000 Aarau Schweiz	Gültigkeitsdauer	31.12.2014
Produkt	H&T FSW EI30 FALT-SCHIEBEWAND		

### Direkter Anwendungsbereich

Der direkte Anwendungsbereich für Prüfergebnisse an nichttragenden Wänden ist in der EN 1364-1:1999, Kap. 13 beschrieben. Die Ergebnisse der Brandprüfung sind direkt auf ähnliche Ausführungen anwendbar, bei denen eine oder mehrere der nachstehend aufgeführten Veränderungen vorgenommen werden und bei denen die Ausführung hinsichtlich ihrer Steifigkeit und Festigkeit weiterhin die Anforderungen der entsprechenden Bemessungsnorm erfüllt.

- Reduzierung der Höhe.
- Vergrößerung der Dicke der Wand.
- Vergrößerung der Dicke der Bauteile.
- Reduzierung der Längenmasse von Platten oder Paneelen, jedoch nicht die Dicke.
- Reduzierung der Ständerabstände.
- Reduzierung der Abstände von Befestigungen.

### VERBREITERUNG

Eine identische Ausführung darf verbreitert werden, wenn der Probekörper bei einer Mindestnennbreite von 3 Meter mit einem freien vertikalen Rand geprüft wurde.

- Anforderung erfüllt: Bmax=unendlich

### VERGRÖßERUNG DER HÖHE

- Die maximal zulässige Höhe ist gleich der geprüften Höhe

### Erweiterter Anwendungsbereich

Der erweiterte Anwendungsbereich richtet sich nach folgendem Dokument:

Gutachtliche Stellungnahme MPA Braunschweig Nr. 3293/046/09-1 vom 26.02.2010

- Elementbreite max. 1740mm

Gutachtliche Stellungnahme MPA Braunschweig Nr. 12061/2010 vom 29.06.2010

- Beidseitige Abdeckung mit Sasmoplan-Platten A2 (19mm)

## Attestation d'utilisation AEAI n° 19567

Groupe 204	Parois intérieures, non portantes
Requérant	H & T Raumdesign AG Rohrerstrasse 20 5000 Aarau Schweiz
Fabricant	H & T Raumdesign AG 5000 Aarau Schweiz
Produit	H&T FSW EI30 FALT-SCHIEBEWAND
Description	Cloison coulissante en cadre de bois, plaques en laine de roche FLUMROC (50mm, 60kg/m3), recouvertes des 2 côtés de plaques HDF (5mm) et de panneaux de particules (19mm), E=105mm
Utilisation	EI 30 Htest=5000mm Utilisation voir p. suivantes
Documentation	Prüfbericht: ift, Rosenheim '271 39019' (01.09.2009); Gutachten: MPA, Braunschweig '3293 046 09 -1' (26.02.2010); Gutachten: MPA, Braunschweig '12061 2010' (29.06.2010)
Conditions d'essai	EN 1363-1, EN 1364-1
Appréciation	Classe de résistance au feu: EI 30
Durée de validité	31.12.2014
Date d'édition	21.09.2010
Remplace l'attestation du	17.12.2009

Organisme de reconnaissance des autorités cantonales de protection incendie

*U. Binz*

Binz

*J. Rappo*

Rappo



## n° AEAI 19567

Groupe 204	Parois intérieures, non portantes	Durée de validité	31.12.2014
Requérant	H & T Raumdesign AG Rohrerstrasse 20 5000 Aarau Schweiz		
Produit	H&T FSW EI30 FALT-SCHIEBEWAND		

### Domaine d'application directe

Le domaine d'application directe des résultats d'essais de parois non portantes est indiqué dans la norme EN 1364-1:1999, chap. 13. Les résultats de l'essai au feu sont applicables directement aux constructions similaires lorsque l'une ou plusieurs des modifications ci-dessous ont été apportées et que la construction continue à être conforme aux règles de conception correspondantes du point de vue de sa rigidité et de sa stabilité.

- Diminution de la hauteur.
- Augmentation de l'épaisseur du mur.
- Augmentation de l'épaisseur des matériaux constitutifs.
- Diminution des dimensions linéaires de plaque(s) ou de panneau(x) mais pas de son épaisseur.
- Diminution de l'espacement des montants.
- Diminution des entraxes des fixations.

### EXTENSION EN LARGEUR

Il est permis d'augmenter la largeur d'une construction identique si l'élément d'essai a été essayé avec une largeur nominale minimale de 3 m et avec un bord vertical libre.

- Exigence remplie: Bmax = illimitée

### EXTENSION EN HAUTEUR

- La hauteur max est identique à la hauteur testée

### Extension du domaine d'application

Les extensions du domaine d'application directe sont réglées dans le document ci-après:

Gutachtliche Stellungnahme MPA Braunschweig n° 3293/046/09-1 du 26.02.2010

- Largeur max de l'élément 1750mm

Gutachtliche Stellungnahme MPA Braunschweig n° 12061/2010 du 29.06.2010

- Revêtement des 2 côtés de plaques Sasmoplan A2 (19mm)

## VKF Brandschutzanwendung Nr. 21028

Gruppe 204	Innenwände, nichttragend
Gesuchsteller	H & T Raumdesign AG Rohrerstrasse 20 5000 Aarau Schweiz
Hersteller	H & T Raumdesign AG 5000 Aarau Schweiz
Produkt	H&T FSW EI60 FALT-SCHIEBEWAND
Beschrieb	Mobile Trennwand aus Holzrahmen, Steinwollplatten FLUMROC (60mm, 60kg/m <sup>3</sup> ), beidseitige Abdeckung mit HDF-Platten (5mm) und SASMOPLAN (18mm, 1222kg/m <sup>3</sup> ), D=114mm
Anwendung	EI 60 Hgepr=5000mm Anwendung siehe Folgeseiten
Unterlagen	MPA, Braunschweig: Prüfbericht '3005 446 10' (30.04.2010)
Prüfbestimmungen	EN 1363-1, EN 1364-1
Beurteilung	Feuerwiderstandsklasse: EI 60
Gültigkeitsdauer	31.12.2020
Ausstelldatum	30.06.2015
Ersetzt Anerkennung vom	21.09.2010

Anerkennungsstelle der  
kantonalen Brandschutzbehörden

*U. Binz*

Binz

*J. Rappo*

Rappo



## VKF Nr. 21028

Gruppe 204	Innenwände, nichttragend	Gültigkeitsdauer	31.12.2020
Gesuchsteller	H & T Raumdesign AG Rohrerstrasse 20 5000 Aarau Schweiz		
Produkt	H&T FSW EI60 FALT-SCHIEBEWAND		

---

### Direkter Anwendungsbereich

Der direkte Anwendungsbereich für Prüfergebnisse an nichttragenden Wänden ist in der EN 1364-1:1999, Kapitel 13 beschrieben.

Die Ergebnisse der Brandprüfung sind direkt auf ähnliche Ausführungen anwendbar, bei denen eine oder mehrere der nachstehend aufgeführten Veränderungen vorgenommen werden und bei denen die Ausführung hinsichtlich ihrer Steifigkeit und Festigkeit weiterhin die Anforderungen der entsprechenden Bemessungsnorm erfüllt.

- Reduzierung der Höhe.
- Vergrößerung der Dicke der Wand.
- Vergrößerung der Dicke von Bauteilen.
- Reduzierung der Längenausdehnung von Platten oder Paneelen, jedoch nicht die Dicke.
- Reduzierung der Ständerabstände.
- Reduzierung der Abstände von Befestigungen.

### VERBREITERUNG

Eine identische Ausführung darf verbreitert werden, wenn der Probekörper bei einer Mindestnennbreite von 3m mit einem freien vertikalen Rand geprüft wurde.

- Anforderung erfüllt:  $B_{max} = \infty$

### VERGRÖßERUNG DER HÖHE

- Die maximal geprüfte Höhe ist gleich der geprüften Höhe

## VKF Brandschutzanwendung Nr. 21032

Gruppe 241	Brandschutztüren	
Gesuchsteller	H & T Raumdesign AG Rohrerstrasse 20 5000 Aarau Schweiz	
Hersteller	H & T Raumdesign AG 5000 Aarau Schweiz	
Produkt	TÜR EINFLÜGELIG ZU FALT-SCHIEBEWAND	
Beschrieb	Tür aus Steinwollplatte FLUMROC (50mm, 60kg/m <sup>3</sup> ), beidseitig abgedeckt mit HDF Platten (5mm) und Spanplatten (19mm), KERTO Holzrahmen, D=105mm, stumpf, Holzzarge mit INTUMEX und Gummidichtung	
Anwendung	EI 30 Bgepr=1004mm, Hgepr=2122mm In Trennwand VKF Nr. 19567, 21028 Anwendung siehe Folgeseiten	
Unterlagen	MPA, Braunschweig: Prüfbericht '3293/046/09 ' (26.02.2010), Gutachten '3005/446/10-1' (30.04.2010), Gutachten '12061/2010' (29.06.2010)	
Prüfbestimmungen	EN 1363-1, EN 1634-1	
Beurteilung	Feuerwiderstandsklasse:	EI 30
Gültigkeitsdauer	31.12.2020	
Aussteldatum	30.06.2015	
Ersetzt Anerkennung vom	21.09.2010	
	Anerkennungsstelle der kantonalen Brandschutzbehörden	

*U. Binz*

Binz

*J. Rappo*

Rappo



## VKF Nr. 21032

Gruppe 241	Brandschutztüren	Gültigkeitsdauer	31.12.2020
Gesuchsteller	H & T Raumdesign AG Rohrerstrasse 20 5000 Aarau Schweiz		
Produkt	TÜR EINFLÜGELIG ZU FALT-SCHIEBEWAND		

### Direkter Anwendungsbereich

Der direkte Anwendungsbereich für Prüfergebnisse an Tür und Abschlusseinrichtungen ist in der EN 1634-1:2008, Kap. 13 beschrieben. In diesem Abschnitt sind die wichtigsten Regeln für zulässige Änderungen von Ausführungen gegenüber den Probekörpern angegeben. Diese Veränderungen können durchgeführt werden, ohne dass der Auftraggeber eine zusätzliche Beurteilung und/oder Berechnung benötigt.

#### ZULÄSSIGE GRÖSSENVERÄNDERUNGEN

Der Umfang der zulässigen Grössenveränderung hängt davon ab, ob die Klassifikationszeit gerade erreicht wurde (Kategorie A) oder ob eine längere Zeit (Kategorie B) erreicht wurde. Grössenverminderung ist für alle Türarten zulässig.

#### Drehflügeltüren

Kategorie B: Grössenzunahme bis 15% Breite, 15% Höhe und 20% Fläche ist zulässig.  
B<sub>max</sub>=1155mm H<sub>max</sub>=2440mm A<sub>max</sub>=2,56m<sup>2</sup>

#### WERKSTOFFE UND KONSTRUKTIONEN

Sofern es im folgenden Text nicht anders angegeben ist, muss die Konstruktion der Tür- oder Abschlusseinrichtung gleich der geprüften sein. Die Anzahl der Türflügel und die Betriebsart (z.B. Drehflügeltür, Schiebtür usw.) dürfen nicht verändert werden.

#### Konstruktionen aus Holz

- Die Dicke der Türflügel darf nicht verringert, jedoch vergrössert werden.
- Die Dicke und/oder die Rohdichte des Türflügels dürfen/darf vergrössert werden, vorausgesetzt, dass die Gesamtgewichtszunahme nicht grösser als 25% ist.
- Für plattenförmige Produkte aus Holz (z.B. Span-, Tischlerplatten usw.) darf sich die Zusammensetzung von der geprüften (z.B. Kunstharzart usw.) nicht unterscheiden.
- Die Querschnittsmasse und/oder Rohdichte der Holzzargen (einschliesslich Falze) dürfen/darf nicht verringert, jedoch vergrössert werden.

#### Dekorative Oberflächenbehandlungen

- Wo ein Beitrag zur Feuerwiderstandsfähigkeit der Tür durch einen Farbanstrich der Oberflächen nicht zu erwarten ist, sind alternative Anstriche zulässig und dürfen auf Türflügel und Zargen aufgebracht werden.
- Dekorative Beschichtungen und Holzfurniere mit einer Dicke bis 1.5mm dürfen auf die Oberfläche (jedoch nicht an den Rändern) von hölzernen Drehflügeltüren, die das Wärmedammkriterium I erfüllen, aufgebracht werden.
- Nichtbrennbare dekorative Beschichtungen und brennbare dekorative Beschichtungen über 1.5mm Dicke sind für Türflügel nicht zulässig.

### Erweiterter Anwendungsbereich

Der erweiterte Anwendungsbereich richtet sich nach folgendem Dokument:

Gutachtliche Stellungnahme MPA Braunschweig Nr. 3005/446/10-1 vom 30.04.2010

- Erhöhung der Türblattdicke
- Einbau in Trennwand EI 60

Gutachtliche Stellungnahme MPA Braunschweig Nr. 12061 2010 vom 29.06.2010

- Beidseitige Abdeckung mit Sasmoplan-Platten A2 (19mm)