

DESIGN PHONIC AKUSTIK




- deutlich weniger Nachhall
- hochwertiges Design
- einfach flexibel



Typ Design Akustik – Schlank. Funktional. Akustisch Spitzenklasse.

Erleben Sie mit DesignAkustik die Zukunft flexibler Raumgestaltung. Die H&T Raumdesign AG hat ein Schiebewandsystem entwickelt, das weltweit einzigartig eine wirkungsvolle Trennung von Räumen ermöglicht und gleichzeitig den Nachhall im Raum reduziert – ein klarer Mehrwert gegenüber klassischen Schiebewandsystemen.

Entwicklung & Innovation:

-  Rw 46.2 dB = echte akustische Raumtrennung
-  α_w 0.55 = spürbar weniger Hall im selben Raum
-  = zwei akustische Probleme, eine Lösung

Design & Funktion:

- Mobilwandaufbau: nur 110 mm
- Deckenschott inklusive Laufschiene: 110 mm
- Bodenschiene nicht erforderlich
- Element mit innenliegendem Teleskop-Ausfahrstück
- Bodenschwelle 18–28 mm, schalloptimiertes Längsrillen-Profil

Design Akustik von H&T Raumdesign AG ist die Mobilwand der Zukunft – akustisch, funktional und gestalterisch führend. Setzen Sie neue Maßstäbe in der Raumgestaltung.

Design Akustik 46.2 dB & α_w 0.55



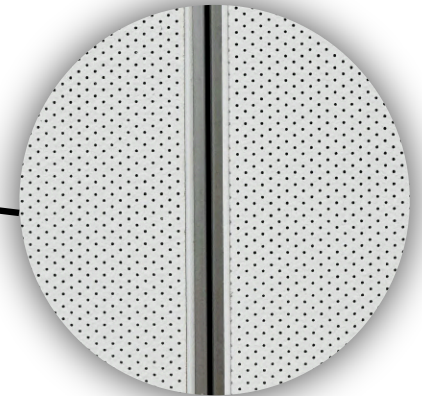
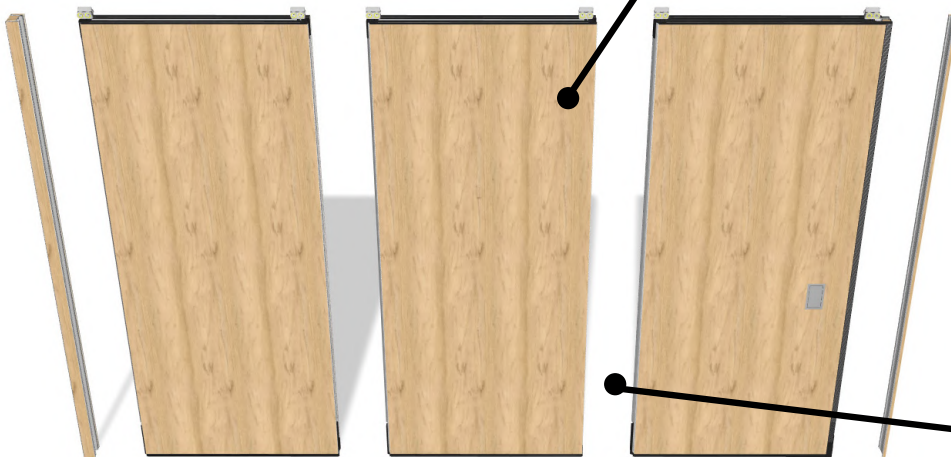
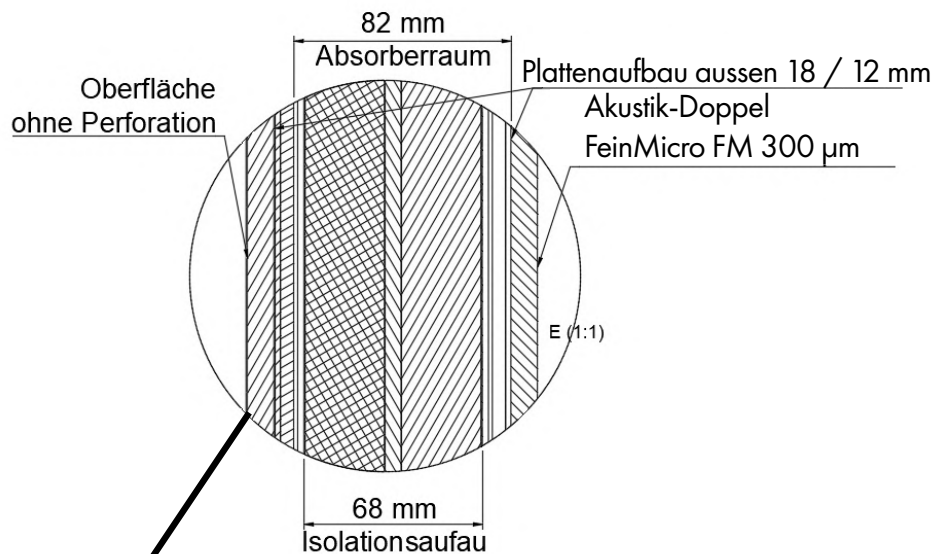
Technische Daten

Schalldämmwert Rw + C	Dicke	Flächengewicht	Oberfläche	Element-Breite	Element-Höhe max.
46,2 dB	110 mm	90 kg / m ²	nach Anfrage	770 - 1'240 mm	4'070 mm

Details

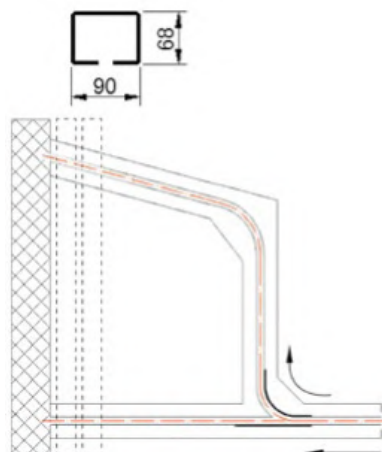
- Pneumatische Senkschwelle unten
- 4 mm Schattenfuge oben
- Durch das Ausfahren der Senkschwelle wird das Element angehoben und gegen die Decke gespannt.
- Optional mit Verspann-Automatik

Grosser Vorteil: Durch dieses einzigartige System wird die Decke vom Eigengewicht der Schiebewand entlastet.



Rundweiche

- Die Elemente müssen nur angeschoben werden, die Rollen laufen automatisch in die richtige Richtung.
- Optional auch Eckweiche möglich



H&T Raumdesign AG
5000 Aarau
Tel. 062 835 70 30
info@hta.ch
www.hta.ch

Messprotokoll / Measuring protocol
Luftschalldämmung / Airborne sound insulation

Prüfdatum / Test date 04.02.2025
Prüfnorm / Test standard EN ISO 140-3:1995-01+A1
Klassifizierungsnorm / Classification standard EN ISO 717-1
Messprotokoll / Measuring protocol L24_1470_02_3_ba

Auftraggeber / Client

H&T Raumdesign AG
Rohrerstrasse 20, 5000 Aarau, Schweiz

Identifikation / Identification

Schiebewand 60,7 dB

Bezeichnung / Designation

Schiebewandelement / Sliding wall element

Prüfgegenstand / Test object: Fläche / Area

9,63 m²

Masse / Mass

- kg/m²

Beschreibung / Description

Einseitig 10 mm Akustikplatte FeinMicro FM 300 µm
Wandaufbau gemäss Prüfanordnung und technischen Zeichnungen

Temperatur / Temperature

16,6 °C

Luftdruck / Air pressure

--- kPa

Rel. Luftfeuchtigkeit / Rel. humidity

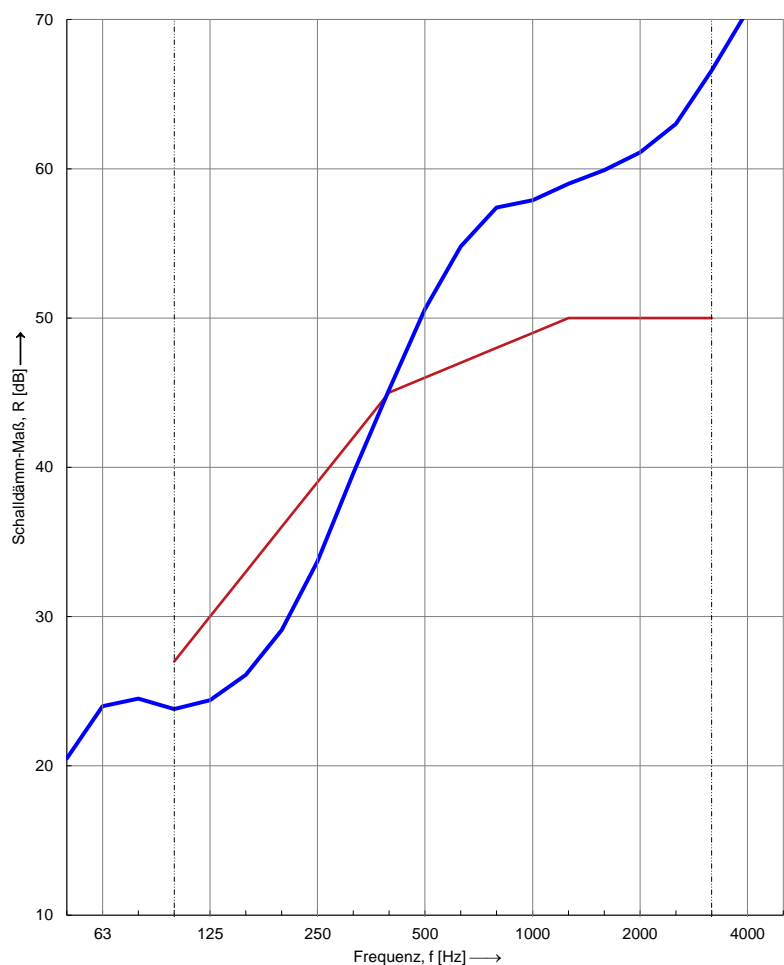
45 %

Volumen Empfangsraum / Volume receiving room

58,3 m³

— Messkurve / Measurement curve
— Bezugskurve / Reference curve (ISO 717-1)

Frequenz f [Hz]	R Terz [dB]
50	20,5
63	24,0
80	24,5
100	23,8
125	24,4
160	26,1
200	29,1
250	33,7
315	39,6
400	45,2
500	50,6
630	54,8
800	57,4
1000	57,9
1250	59,0
1600	59,9
2000	61,1
2500	63,0
3150	66,6
4000	70,6
5000	73,1



Bewertung nach / Assessment according to ISO 717-1

R_w(C;C_{tr}) = 46 (-3;-8) dB [46,2 (-3;-8)]*
 C₅₀₋₃₁₅₀ = -3 dB C₅₀₋₅₀₀₀ = -2 dB C₁₀₀₋₅₀₀₀ = -2 dB
 C_{tr,50-3150} = -10 dB C_{tr,50-5000} = -10 dB C_{tr,100-5000} = -8 dB

Die Ermittlung basiert auf Prüfstands-Messergebnissen, die in Terzbändern gewonnen wurden.

The determination is based on test bench measurement results obtained in one-third octave bands.

* Messwert mit Dezimalstelle dient zur Information / Measured value with decimal place serves as information

Schallabsorptionsgrad in Anlehnung an EN ISO 354:2003



Die Messung der Schallabsorption wurde nicht wie in der EN ISO 354:2003 gefordert in einem Hallraum durchgeführt. Als weitere Abweichung zur oben erwähnten Norm wurde hier eine Vergleichsmessung zwischen der im Messraum eingebauten Schiebewand ohne Akustikplatte und der im Messraum eingebauten Schiebewand mit einseitiger Akustikplatte durchgeführt. Die daraus berechneten Werte des Schallabsorptionsgrades dienen lediglich der Orientierung.

Auftraggeber: H&T Raumdesign AG Prüfdatum: 04.02.2025
 Hersteller: H&T Raumdesign AG
 Kennzeichnung des Prüfraums: Box A
 Prüfgegenstand eingebaut von: H&T Raumdesign AG
 Prüfgegenstand: 60 dB Schiebewand mit einseitiger Akustikplatte FM 300µm

Aufbau des Prüfgegenstandes: Deckplatte FeinMicro FM 300µm auf 60,7 dB
 Schiebewand einseitig aufgebracht

Volumen des Messraumes: 58.3 m³
 Fläche S des Prüfbodens: 8.99 m²

Messraum Prüfobjekt
 ohne Akustikplatte:

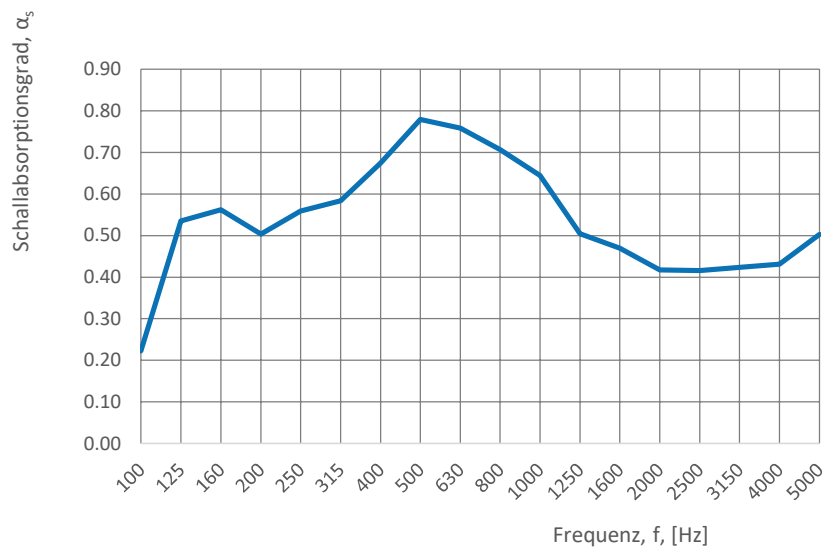
Temperatur: 16.1 °C
 Luftfeuchte: Box A 41.0 %

Messraum Prüfobjekt
 mit Akustikplatte:

Temperatur: 16.4 °C
 Luftfeuchte: Box A 44.0 %

Schallabsorptionsgrad im Vergleich zur Standardausführung der 60,7 dB Schiebewand ohne Akustikplatte:

Frequenz f [Hz]	α_s
100	0.22
125	0.54
160	0.56
200	0.50
250	0.56
315	0.58
400	0.67
500	0.78
630	0.76
800	0.71
1000	0.64
1250	0.50
1600	0.47
2000	0.42
2500	0.42
3150	0.42
4000	0.43
5000	0.50



$\alpha_w = 0.55$

Prüfinstitut: gbd Lab GmbH Akkreditierte Prüf- | Inspektions- | Kalibrierstelle
 Steinebach 13a 6850 Dornbirn
 Auftragsnummer: L24_1470_02_3
 Datum: 01.04.2025



gbd Lab GmbH, Steinebach 13a
 6850 Dornbirn, Austria
 www.gbd-group.com