

DESIGN ALMA

- maximale Hubbewegung
- elektronische Optionen
- Einfach flexibel

Flexible Raumnutzung für maximale Effizienz!

Mit unseren Schiebewandsystemen nutzen Sie bestehende Räume wirtschaftlicher und energiesparender. Aus einem Schulungs-, Konferenz- oder Sitzungszimmer entstehen im Handumdrehen zwei oder mehrere separate Räume – ohne Kompromisse bei der Schalldämmung.

Unsere mehrschalig aufgebauten Schiebewände garantieren eine hervorragende akustische Trennung, sodass alle Nutzer ungestört ihrer Tätigkeit nachgehen können.

Das bewährte mechanische Verspannungssystem sorgt für eine sichere Fixierung der mobilen Wandelemente. Jedes Element lässt sich mühelos in die Wand integrieren und ebenso leicht wieder demontieren.

Für noch mehr Komfort ist auch eine halbautomatische Verspannung verfügbar: Ein Elektromotor betätigt auf Knopfdruck die Mechanik. Der Strom wird per Schüsselschalter aktiviert und von der Wandanschlusseite durch alle Elemente geführt. Das letzte Element – ein Teleskopelement – wird seitlich bedient.



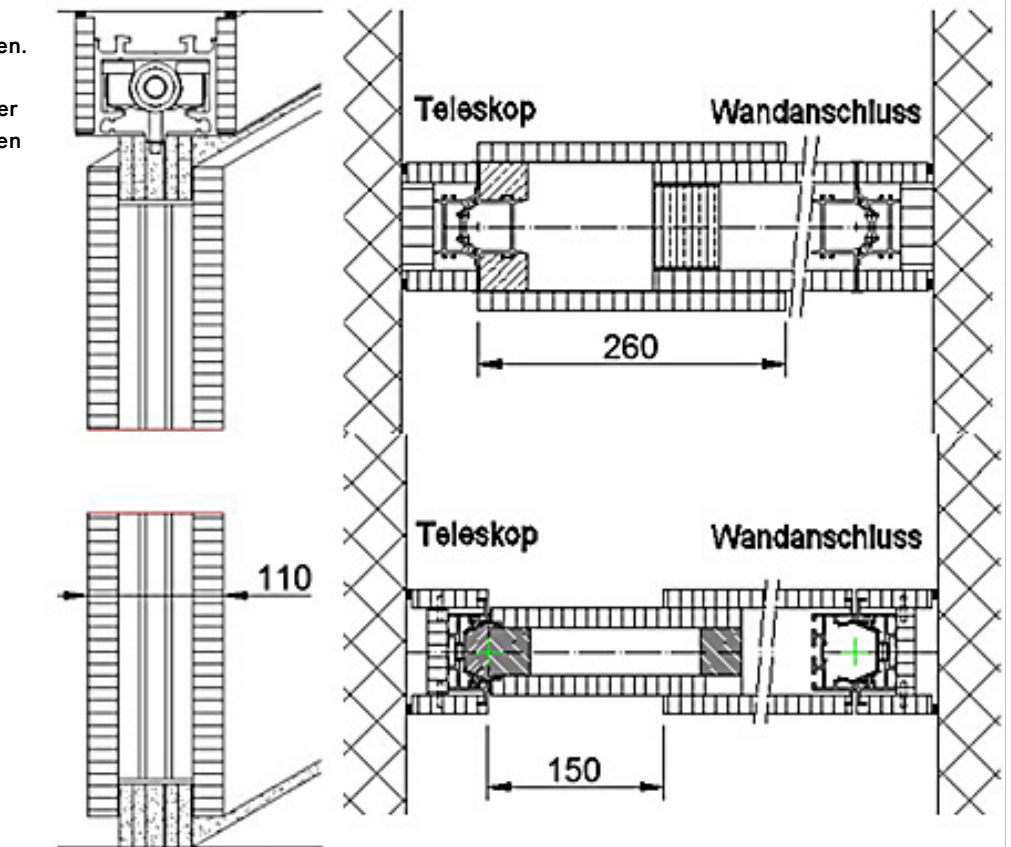
Design Alma

Technische Daten

Schalldämmwert $R_w + C$	Dicke	Flächengewicht	Oberfläche	Element-Breite	Element-Höhe max.
38 dB	110 mm	40 kg / m ²	nach Anfrage	770 - 1320 mm	12'000 mm
45 dB	110 mm	50 kg / m ²	nach Anfrage	770 - 1320 mm	12'000 mm
49 dB	110 mm	55 kg / m ²	nach Anfrage	770 - 1320 mm	12'000 mm
51 dB	110 mm	65 kg / m ²	nach Anfrage	770 - 1320 mm	12'000 mm
55 dB	110 mm	70 kg / m ²	nach Anfrage	770 - 1320 mm	12'000 mm

Details

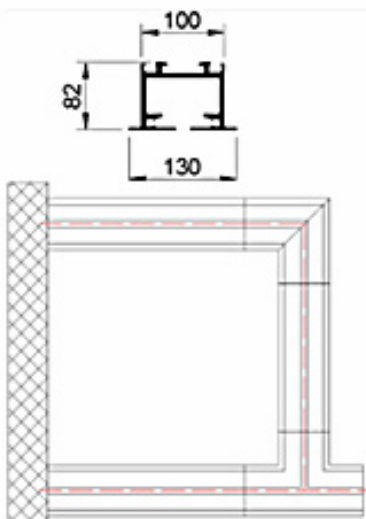
Kurbelmechanik Dichtleisten Oben & Unten.
Optional Halbautomatik
Die Elemente bleiben starr hängend an der
Laufschiene. Die Dichtleisten werden gegen
Schiene und Boden verspannt.



Eckweiche



Elemente müssen beidhändig gesteuert
werden, Rollen verlaufen in alle Richtungen.



H&T Raumdesign AG
5000 Aarau
Tel. 062 835 70 30
info@hta.ch
www.hta.ch